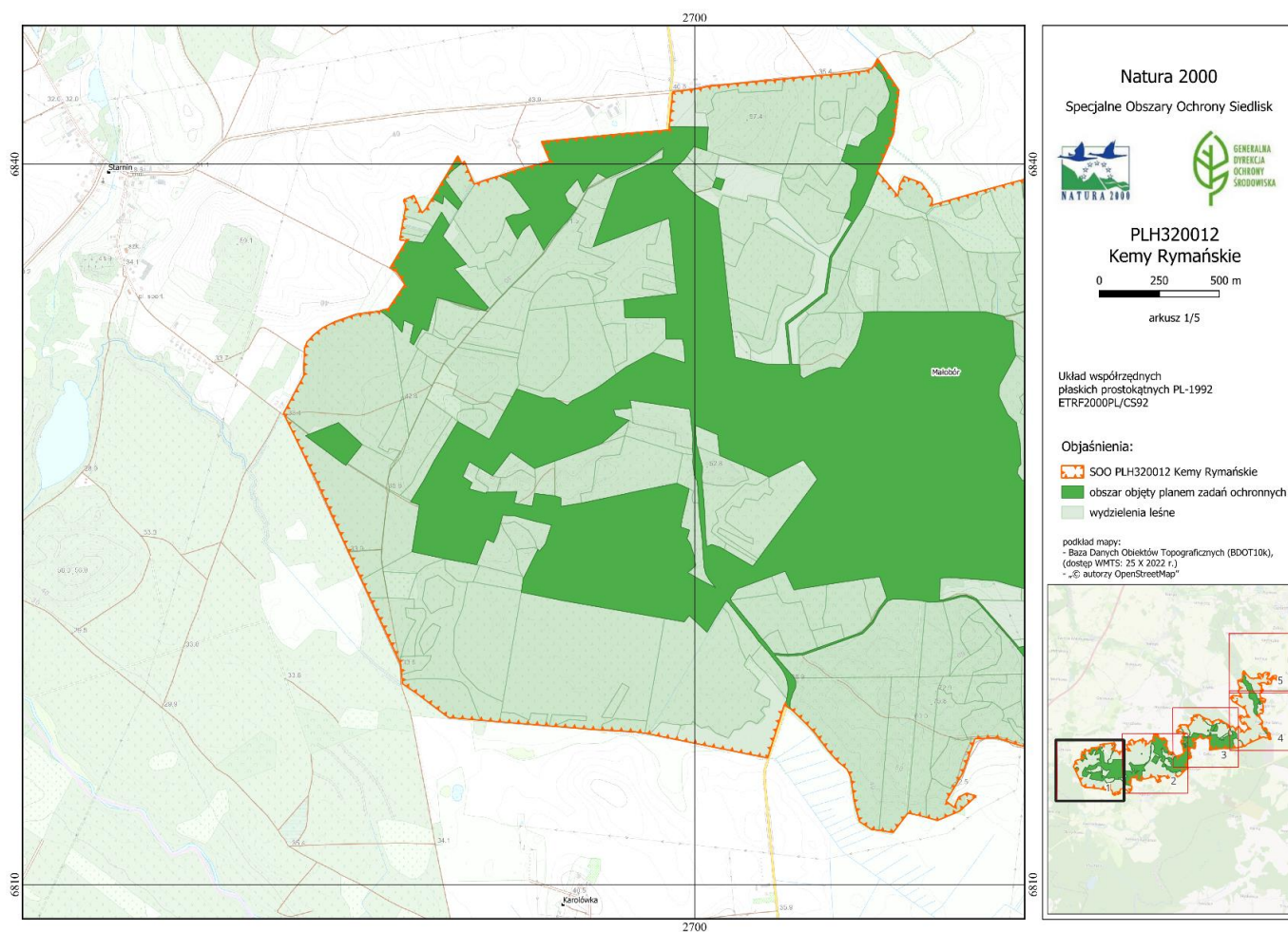
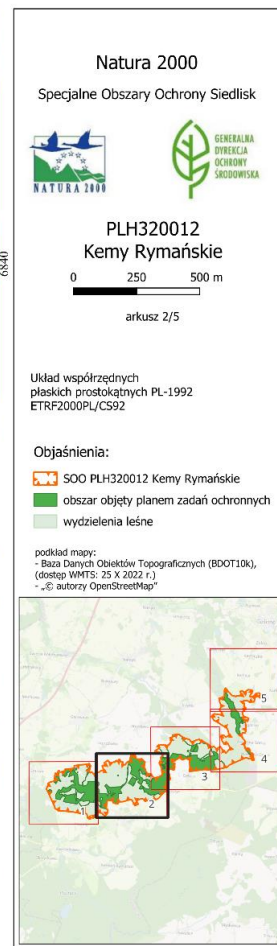
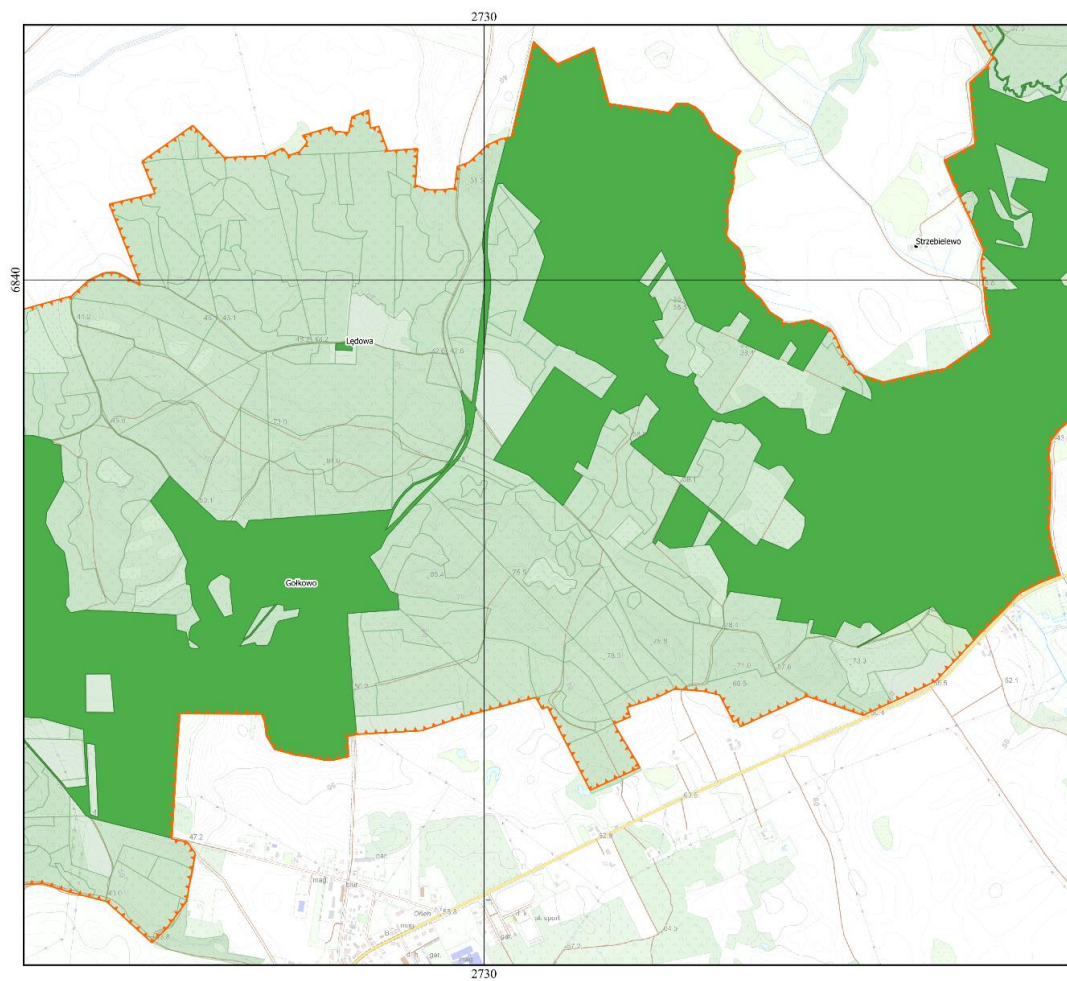


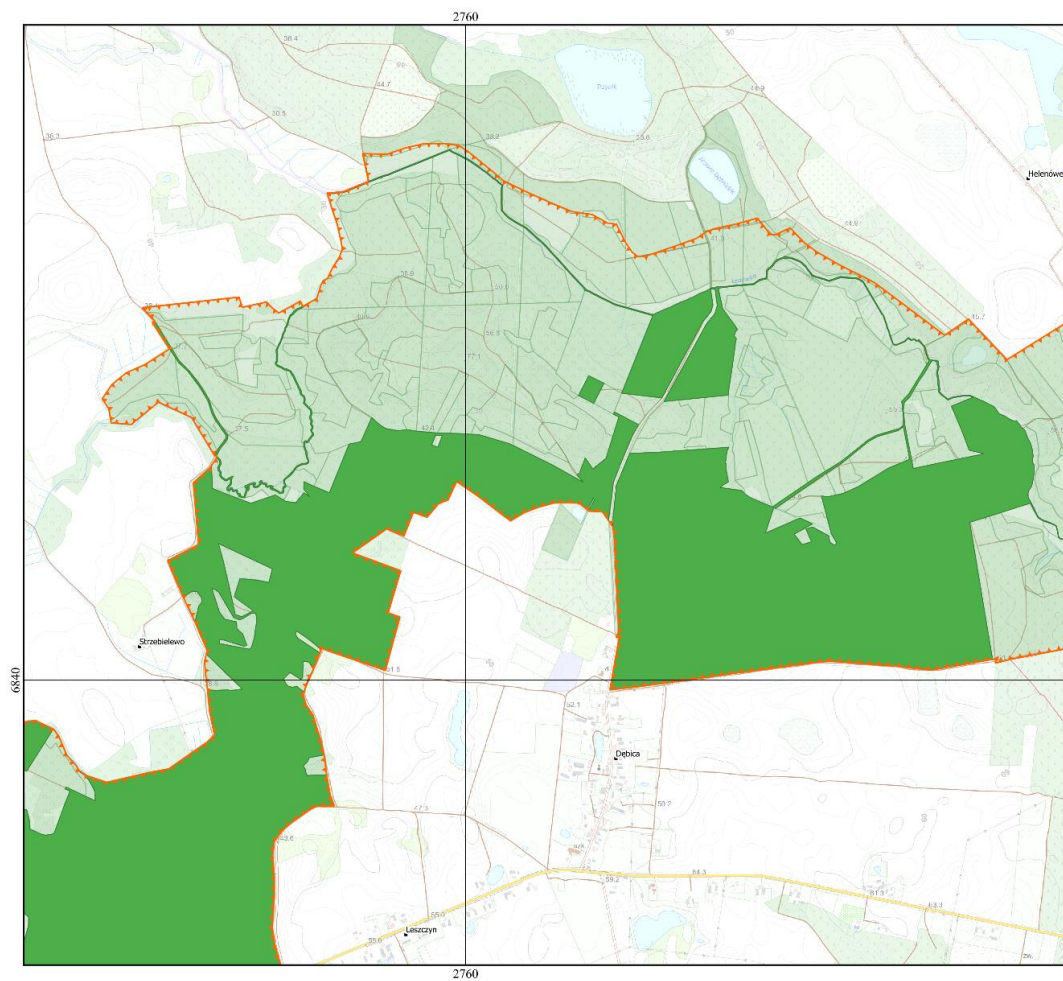
PROJEKT z dnia 15.10.2025 r.

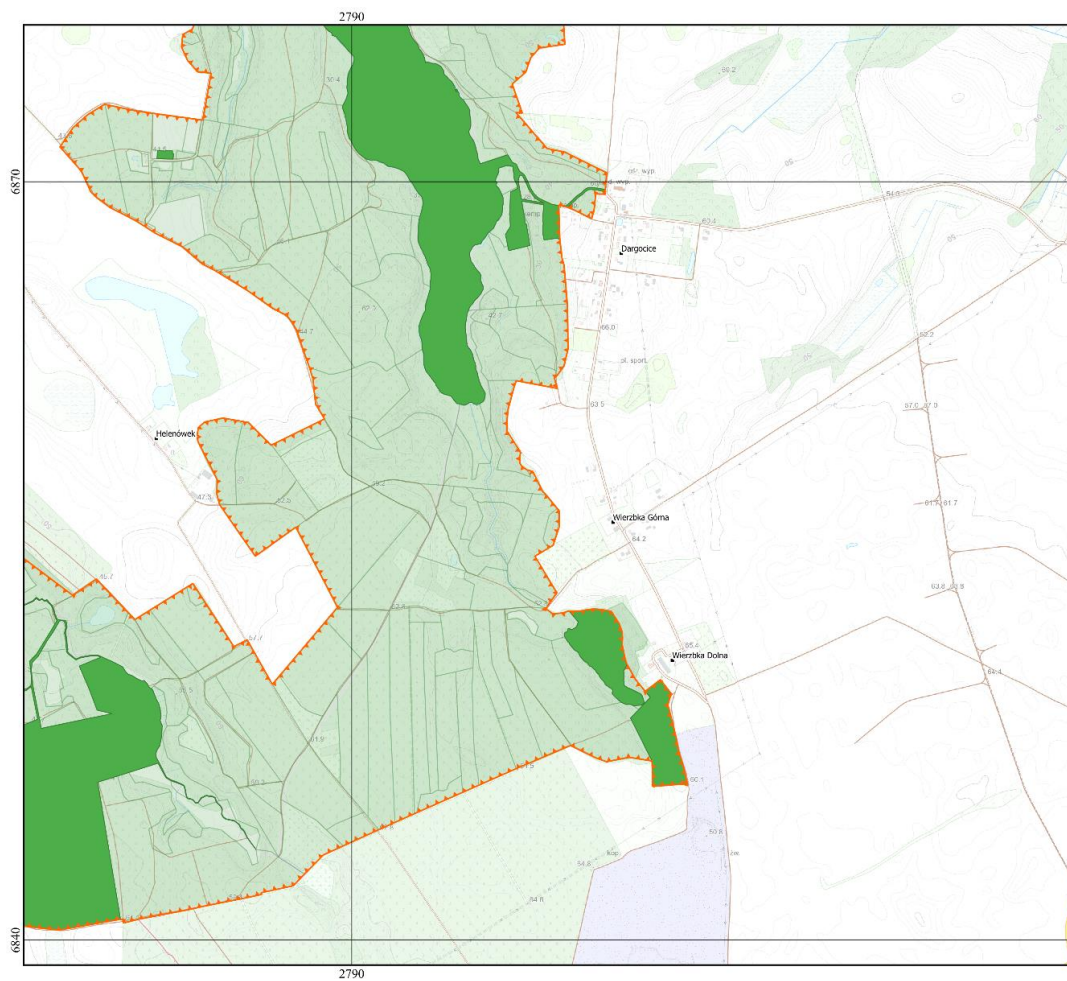
Załącznik nr 2 do Zarządzenia
Regionalnego Dyrektora Ochrony Środowiska w Szczecinie
z dnia..... 2025 r. w sprawie ustanowienia
planu zadań ochronnych dla obszaru Natura 2000
Kemy Rymańskie PLH320012

Mapa obszaru Natura 2000 Kemy Rymańskie PLH320012.











Natura 2000
Specjalne Obszary Ochrony Siedlisk




 

PLH320012
Kemy Rymańskie

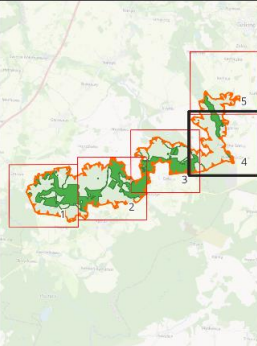
0 250 500 m
arkusz 4/5

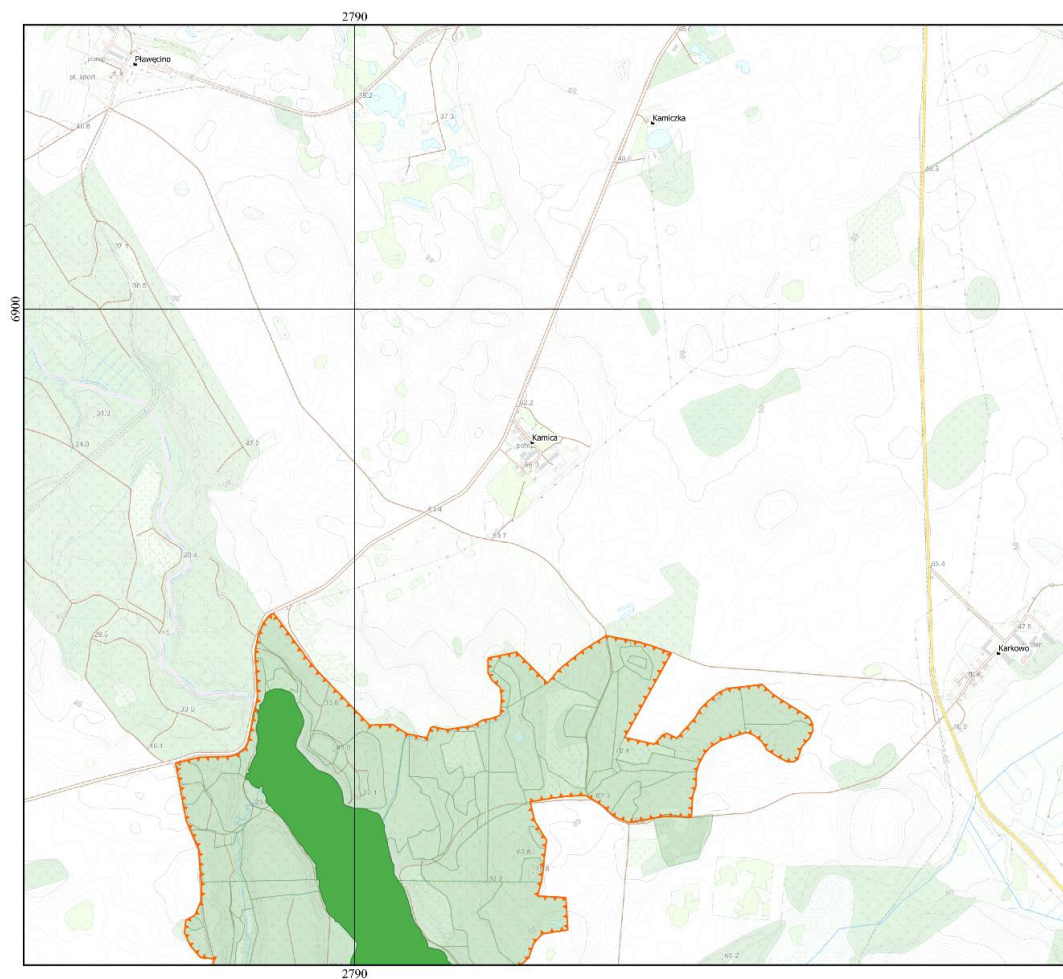
Układ współrzędnych
płaskich prostokątnych PL-1992
ETRF2000PL/CS92

Objaśnienia:

-  SOO PLH320012 Kemy Rymańskie
-  obszar objęty planem zadań ochronnych
-  wydzielenia leśne

podkład mapy:
- Baza Danych Obiektów Topograficznych (BDOT10k),
(dostęp WMTS: 25 X 2022 r.)
- „© autorzy OpenStreetMap”





Natura 2000
Specjalne Obszary Ochrony Siedlisk

PLH320012
Kemy Rymańskie

0 250 500 m
arkusz 5/5

Układ współrzędnych
płaskich prostokątnych PL-1992
ETRF2000PL/CS92

Objaśnienia:

-  SOO PLH320012 Kemy Rymańskie
-  obszar objęty planem zadań ochronnych
-  wydzielenia leśne

podkład mapy:
- Baza Danych Obiektów Topograficznych (BDOT10k),
(dostęp WMTS: 25 X 2022 r.)
- „© autorzy OpenStreetMap”

